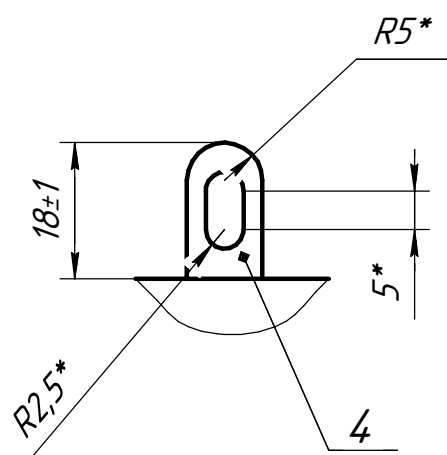


(1:1)



Оформление вывода 1 петлей,
выполненной проводом обмотки

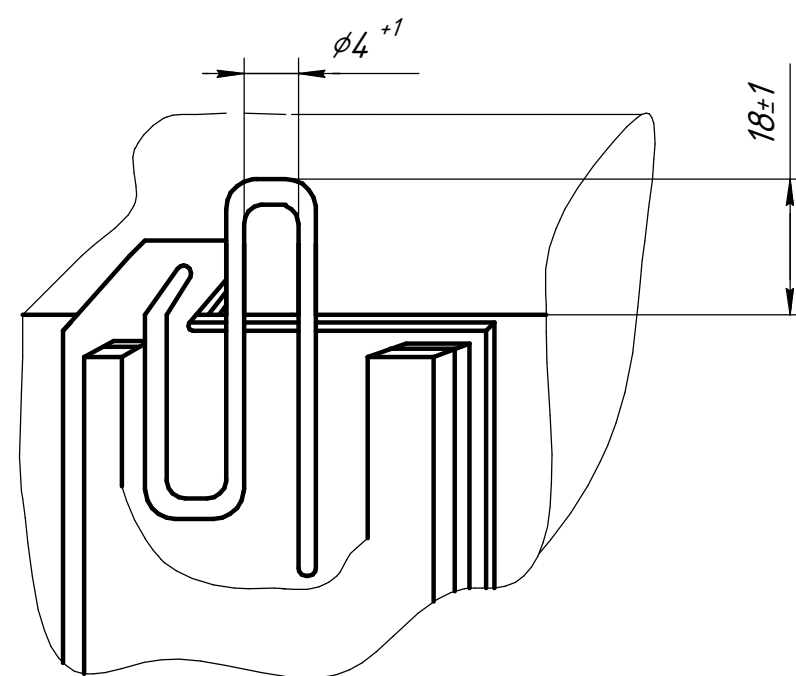
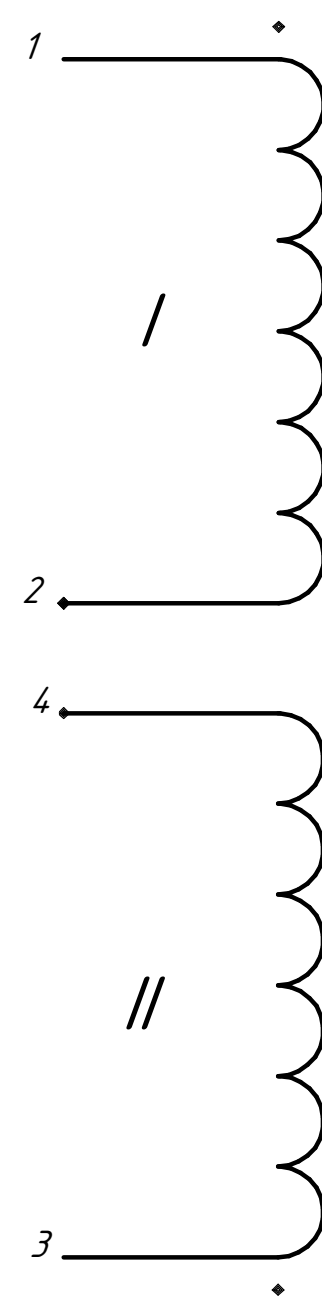


Таблица 1

Данные намотки																	
Номер обмотки	Позиция	Тип намотки	Направление намотки	Обмотка							Изоляция				Номера выдаёв	Сопоставление обмотки, Ом	
				Марка провода	Диаметр провода без изоляции	Всего витков	Ширина слоя	Отход от витков	Число слоёв	Витков в слое	каркаса поз.	между слоями		сверху обмотки			
												поз.	кол.	поз.			кол.
I	8	Открытая многослойная виток к витку	левое	ПЭТ-155	1,5	292	140	-	4	82	2 слоя бумага поз 12	12	2	12	3	1-2	0,7*
II	8		ПЭТ-155	1,5	292	136	-	4	80	12		2	12	2	3-4	0,85*	

Схема обмоток



1 *Размеры для справок.

2 Выводы обмоток выполнить проводами обмоток. Вывод 1
оформить петлей из провода обмотки согласно чертежу.
Лудить Гор. ПОС 61.

3 Выводы обмоток крепить нитками поз.15.

4 Последний слой I обмотки и первый слой II обмотки являются общим слоем. Расстояние между обмотками в слое 10 ± 2 мм. Выводы 2 и 4 вывести по месту.

5 Выводы 2 и 4 с места выхода из обмотки изолировать карманом из трех слоев думици поз. 10.

6 Вывод 3 распаять на контакт поз. 4. Длина контакта определяется по месту. Выводы 2 и 4 распаять на контакты поз.3. Паять ПОС 61 ГОСТ 21931-76.

7 Места пак изолировать карманом из трех слоев бумаги
поз.9.

В Вывод 1 изолировать по торцу карманом из двух слоев думи поз.9.

9 После заделки выводов катушку обернуть тремя слоями бумаги поз.12 и одним слоем ленты поз.14 с перекрытием 1/2 ширины.

10 Катушку пропитать компаундом ЭПК-4
ОСТ 107.460007.007-92.

11 Торцы катушки заделать компаундом ЭЗК-6
ОСТ107.460007.007-92 до уровня гильзы.

12 Покрытие: Эмаль ЭП-773, зеленая, IV, УХЛ 2, 4/1
ГОСТ 23143-83, кроме выводов и торцев катушки.

13 Технические требования по ГОСТ ГО.075.200, заделку выводов выполнить по черт.11, 25, 30а приложения 3.

14 Остальные технические требования по ОСТ4 ГО.070.015.

							5.724.044					
B2	все						Катушка Сборочный чертёж		Лист	Масса	Масштаб	
Изм	Лист	№ док-м	Подп	Дата								
Разраб	Марченко					0,			2,6	1:2		
Проб	Баранин											
Г контр	Сафиуллина								Лист	1	Листов	2
Н контр	Лопатина						ДЭ					
Утв	Родихин											